



# BHP – wypadki i zapobieganie

M@я3k Pцđ€£kØ

Urządzenia Techniki Komputerowej



# Definicja wypadku

- Wypadek to nagłe zdarzenie wywołane przyczyną zewnętrzną powodujące uraz lub śmierć, które nastąpiło w związku z pracą.

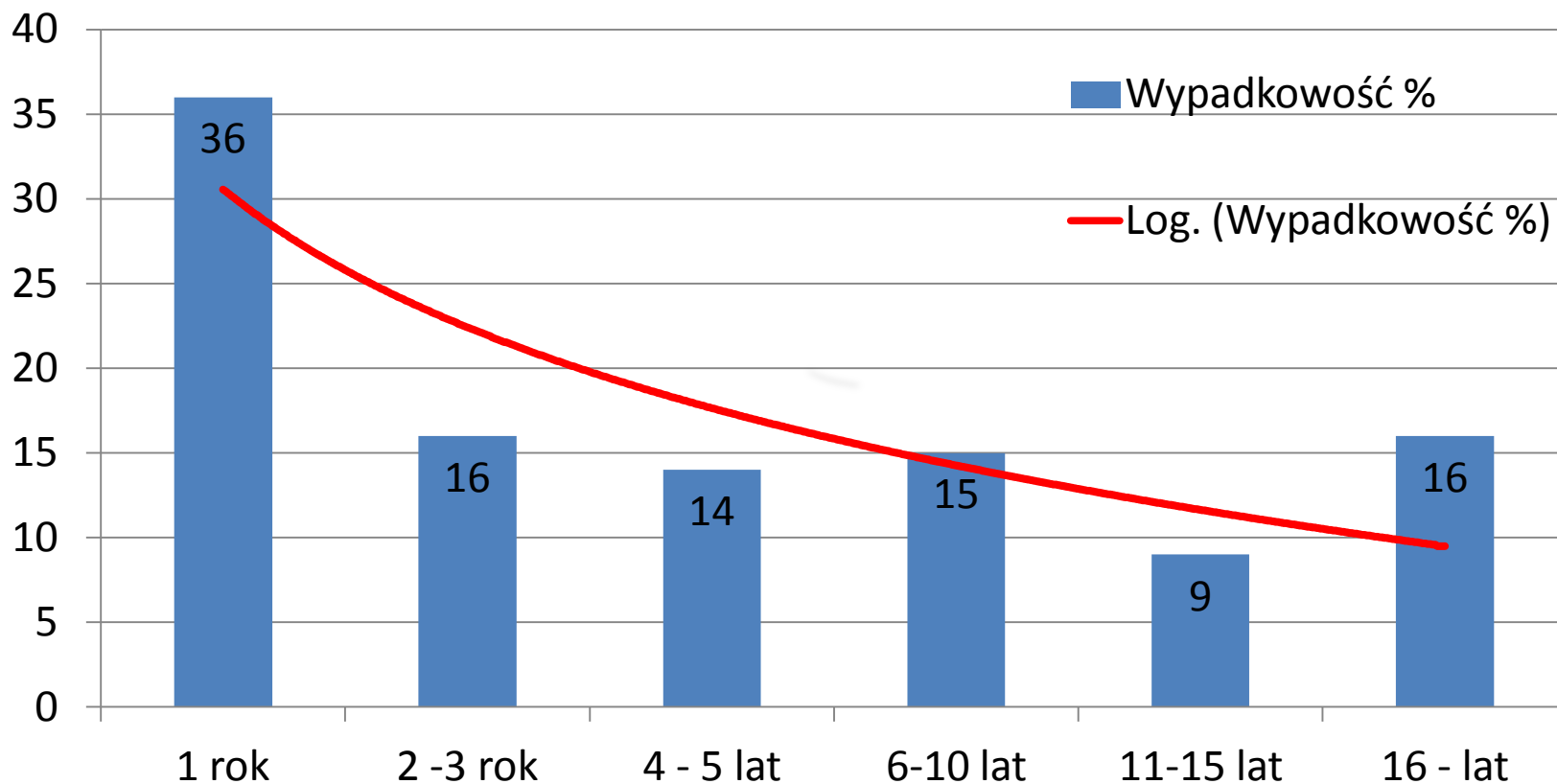
**Dziennik Ustaw 2022.2189 .**

Wersja od: 26 października 2022

Art. 3. [Wypadek przy pracy]

# Badania statystyczne – chronologia wypadków

Procent wypadków w pracy w zależności od stażu pracy



# Przyczyny wypadków

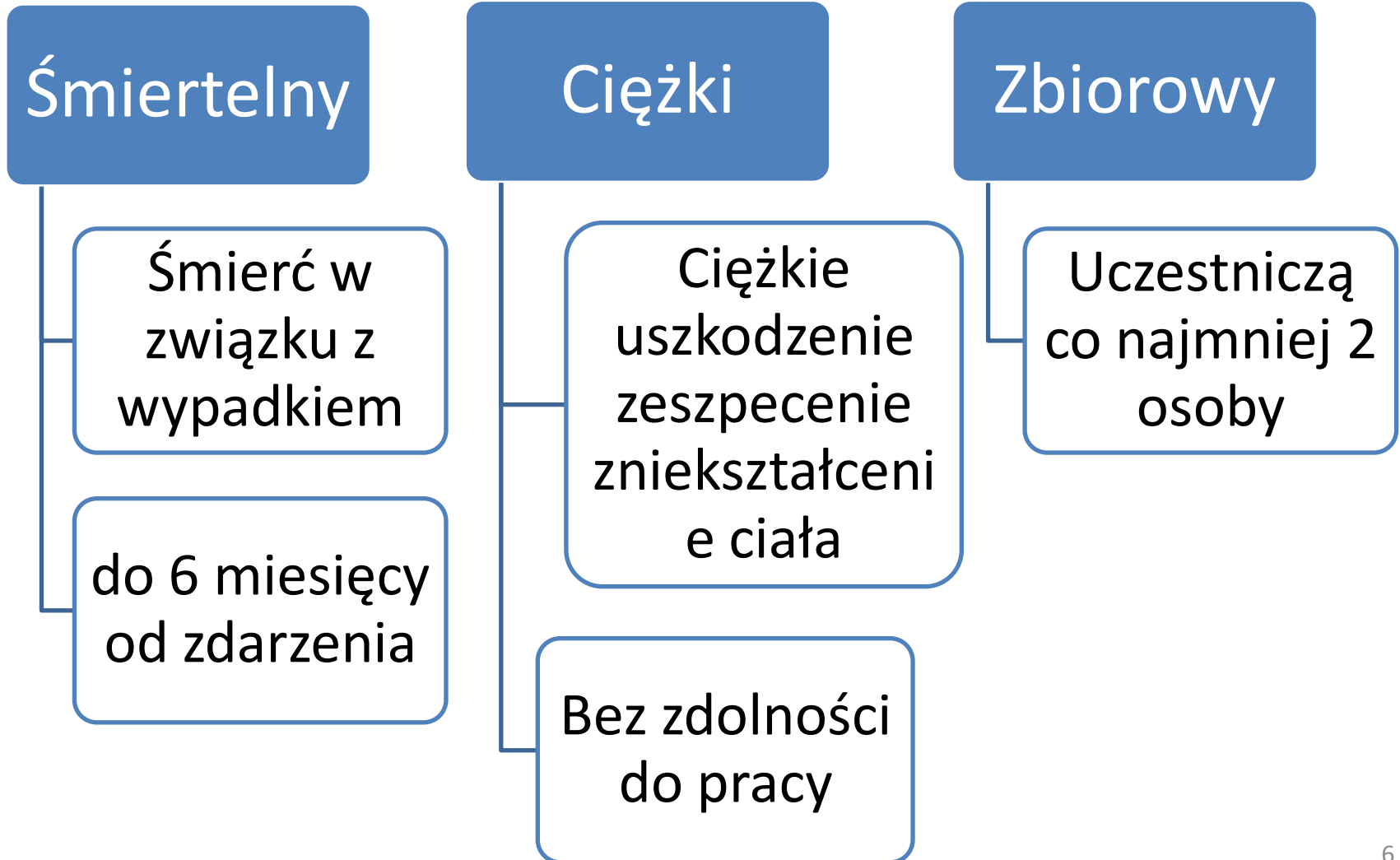
20% - czynnik zewnętrzny

80% - czynnik ludzki

- Lenistwo
- Pewność siebie
- Upór
- Sarkazm
- Niecierpliwość
- Ignorancja
- Oszczędność
- Zapominalstwo
- Popisywanie się
- Niefrasobliwość
- Nieznajomość zagrożenia
- Lekceważenie zagrożeń
- Nieuwaga
- Cwaniactwo



# Klasyfikacja wypadków



# Powiadamiane instytucje

- W razie wypadku należy powiadomić:
  - Państwowa Inspekcja Pracy
  - Prokuratura
  - Zespół powypadkowy zakładu
    - Inspektor BHP
    - Społeczny Inspektor Pracy



# Wypadek przy pracy

- **Nagłe zdarzenie** wywołane przyczyną zewnętrzną powodujące uraz lub śmierć, które nastąpiło w związku z pracą.

Nagłość: czynnik fizycznym chemiczny, klimatyczny

Czynnik kilkakrotny lub trwający ograniczony czas

CZAS  $\leq$  1 roboczodniówka wraz z nadgodzinami



# Choroba zawodowa

- Choroba zawodowa to choroba którą spowodowały szkodliwe czynniki występujące w miejscu pracy lub sposób wykonywania pracy.

Czynnik trwający dłuższy czas

CZAS > 1 roboczodniówka

- Choroba jest wymieniona w wykazie chorób zawodowych (wykaz w rozporządzeniu w sprawie chorób zawodowych);

# Wykaz chorób zawodowych (fragment)

LP	Choroby zawodowe	Okres, w którym wystąpienie udokumentowanych objawów chorobowych upoważnia do rozpoznania choroby zawodowej pomimo wcześniejszego zakończenia pracy w narażeniu zawodowym
20	Przewlekłe choroby obwodowego układu nerwowego wywołane sposobem wykonywania pracy:	
	1) zespół cieśni w obrębie nadgarstka	1 rok

# Uraz lub śmierć

- Uraz – uszkodzenie tkanek ciała lub narządów
  - Uraz fizyczny
  - Choroba zawodowa
  - Stres
- Śmierć
  - śmierć poszkodowanego w okresie nieprzekraczającym 6 miesięcy od wypadku.

# Przyczyna zewnętrzna

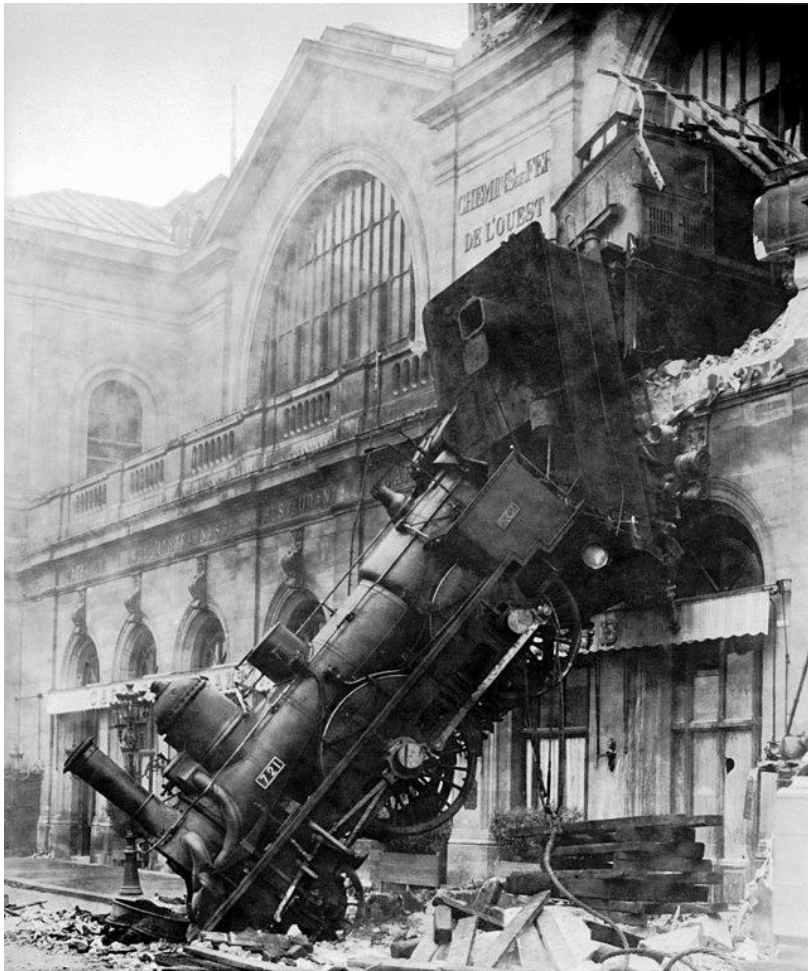
- Warunkiem uznania wypadku jest zaistnienie czynników zewnętrznych
- Do urazu dochodzi w wyniku oddziaływania na człowieka czynnika występującego poza nim.
  - Prąd
  - Czynniki chemiczne
  - Wysięk fizyczny
    - Powyżej ramion
    - ergonomia
- Przyczyna zewnętrzna (w przeciwieństwie do przyczyny wewnętrznej) nie musi występować jako wyłączna.

# Związek z pracą

- Zwyczajne czynności (zakres obowiązków) lub poleceń przełożonych
- Czynności na rzecz pracodawcy nawet bez polecenia
- Droga do miejsca pracy z siedziby pracodawcy
- Dyżur pracy lub pozostawanie w dyspozycji
- Praca zdalna w domu



# Na równi z wypadkiem przy pracy



- Podróż służbowa (związek z powierzonym zadaniem)
- Szkolenie powszechnej samoobrony
- Zadania dla organizacji związkowej
- W drodze do pracy i z pracy

# Droga do pracy i z pracy

- Droga najkrótsza i nie została przerwana
- Z lub do miejsca innego zatrudnienia
- Przerwa życiowo uzasadniona i czas nie przekracza granic potrzeby
- Droga nie najkrótsza, ale najdogodniejsza
- Wypełnianie zadań społecznych
- Spożycie posiłku
- Nauka dla pracujących (skierowanie zakładu pracy)
- Drobne zakupy po drodze
- Odprowadzenie lub odebranie dzieci (również z miejsca opieki -dziadek, ciocia)



# Zadania pracodawcy w razie wypadku

1. Zapewnia pierwszą pomoc
2. Zabezpiecza trwale miejsce wypadku
  - a) By wypadek się nie powtórzył
3. Wyklucza możliwość zmiany usytuowania maszyn i urządzeń
4. Zgoda na uruchomienie maszyn i urządzeń
  - a) Pracodawca + Społeczny Inspektor Pracy
  - b) Wypadek śmiertelny, ciężki, zbiorowy - Społeczny Inspektor Pracy + Prokurator





# Świadczenie odszkodowawcze

- Należne od ubezpieczyciela lub sprawcy wypadku
- Nie należy się gdy nastąpiło:
  - Naruszenie przepisów
  - Niedbalstwo
  - Umyślne spowodowanie wypadku
  - Osoba była w stanie nietrzeźwym lub pod wpływem środków odurzających (również niektóre leki)
  - Przy podejrzeniu odurzenia / nietrzeźwości konieczne skierowanie na badania zawartości w organizmie
  - Odmowa badania skutkuje utratą odszkodowania
  - Samobójstwo w zakładzie pracy (to nie wypadek)



Koniec